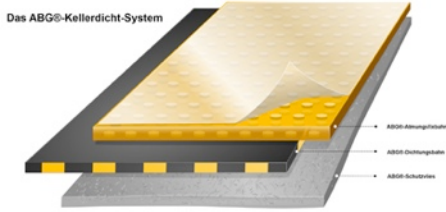
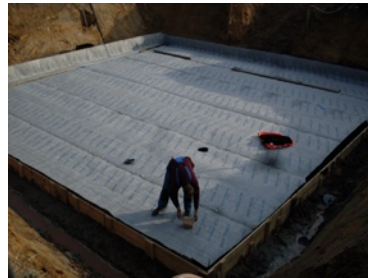


# Das ABG®-Kellerdicht-System

– wasserdichte Wohnkeller beim Selbstbau mit Styropor®-Schalungssteinen von EUROMAC2®



Schematischer Aufbau der ABG®-Abdichtungsbahnen



Die ABG®-Atmungsfixbahn bewirkt einen atmungsaktiven Wandaufbau. Anfallendes Kondenswasser im Mauerwerk kann aufgenommen und abgeführt werden.



Sohle und Kellerwand werden mit einer patentierten ABG®-Dichtungsbahn aus Polyethylen hoher Dichte abgedichtet



Befestigung der ABG®-Dichtungsbahn an den Styropor®-Schalungssteinen von EUROMAC2®



Die ABG®-Dichtungsbahn wird mit ihren überlappt verlegten Nähten thermisch verschweißt



Stein auf Stein im Lego™-Prinzip werden die Styropor®-Schalungssteine auf dem ABG®-Kellerdicht-System zusammengesteckt.



Zum Schluss wird das äußere ABG®-Schutzvlies zum Schutz der Kellerwand und der Dichtungsbahn aufgebracht



Die Gebäudehülle aus Styropor®-Schalungssteinen ist mit dem ABG®-Kellerdicht-System perfekt abgedichtet – auch beim Lastfall drückendes Wasser. Dieser Keller im rheinland-pfälzischen Lamsheim ist wärmegeklämt, wasserdicht und atmungsaktiv.

Weitere Informationen auch unter [www.abg.eu](http://www.abg.eu) und [www.diekellerabdichtung.de](http://www.diekellerabdichtung.de)

## Pressekontakt für Bildbestellung:

KÜHL PR, Michael Tschiggerl,

Mobil: 0172 / 427 82 46

E-Mail: [michael.tschiggerl@kuehlpr.de](mailto:michael.tschiggerl@kuehlpr.de)